



Agua de lluvia

RIKUTEC Iberia ofrece soluciones para la recuperación del agua de lluvia y su posterior utilización en aplicaciones en las que no es necesario el uso de agua potable.

La recuperación de pluviales consiste en recoger el agua de lluvia de una superficie, normalmente un tejado (que se debe mantener lo más limpio posible), y tras filtrarla, almacenarla en un depósito.

Posteriormente, este agua se distribuye en un circuito independiente de la red de agua potable, para utilizarse en diferentes aplicaciones: riego de jardines, limpieza, lavadoras, inodoros, redes contra incendio...



Recomendaciones básicas para realizar una instalación:

- Decidir la superficie en la que recogeremos el agua.
- El agua recogida debe ser filtrada antes de su almacenaje para evitar la entrada de objetos que puedan provocar putrefacción (hojas, insectos, etc).
- Una vez filtrada, el agua se almacenará en depósitos opacos (preferentemente enterrados), equipados con:
 - Un dispositivo de entrada que evite las turbulencias.
 - Un equipo de succión flotante para la captación de agua en la zona intermedia del depósito, evitando tanto los posibles elementos que se encuentren flotando como las materias que hayan podido depositarse en el fondo.
 - Un sifón de evacuación (rebosadero) para evitar una sobrecarga en el depósito.

DEPÓSITO AT 70 con kit pluviales

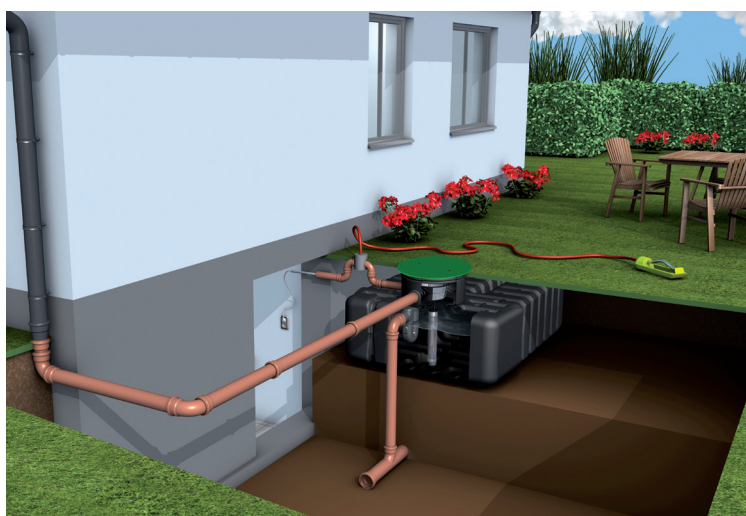
Depósitos planos para almacenamiento de agua, en superficie o enterrados, fabricados por extrusión-soplado en polietileno de alta densidad, con una estabilidad y resistencia mecánica incomparables.

Su reducida altura permite disminuir la profundidad de la excavación, facilitando su instalación en suelos con un nivel freático alto, o con presencia de rocas.

Disponibles en capacidad de 2.500 litros, y baterías de 5.000, 7.500 y 10.000 litros mediante un kit de conexión.

Equipados con una boca hombre de acceso de \varnothing 600 mm mediante un realce orientable.

El kit de pluviales incluye: Filtro FT, Filtro Select o Filtro Sinus, Flotador Aspiración Bomba, Sifón de Evacuación y Difusor de Entrada (excepto con el kit del filtro FT). Las descripciones de los componentes de los kits se encuentran en las páginas 54 y 55.



AT
70 2500 + kit pluviales FT

Modelo	Código (FT)	Código (Select)	Código (Sinus)	Capacidad	Largo x Ancho x Alto
				litros	m
AT 70 2500 + kit pluviales	1540025T	1540025S	1540025U	2.500	2,40 x 1,75 x 1,05

El depósito AT 70 2500, en las baterías se suministra con una salida inferior de \varnothing 110 en PVC.

El kit de conexión está fabricado en tubo de PVC.



Modelo	Código (FT)	Código (Select)	Código (Sinus)	Capacidad	Largo x Ancho x Alto
				litros	m
Batería AT 70 5000 + kit pluviales	1540050T	1540050S	1540050U	5.000	2,40 x 3,60 x 1,05
Batería AT 70 7500 + kit pluviales	1540075T	1540075S	1540075U	7.500	2,40 x 5,45 x 1,05
Batería AT 70 10000 + kit pluviales	1540100T	1540100S	1540100U	10.000	2,40 x 7,30 x 1,05

DEPÓSITO AT 112 con kit pluviales

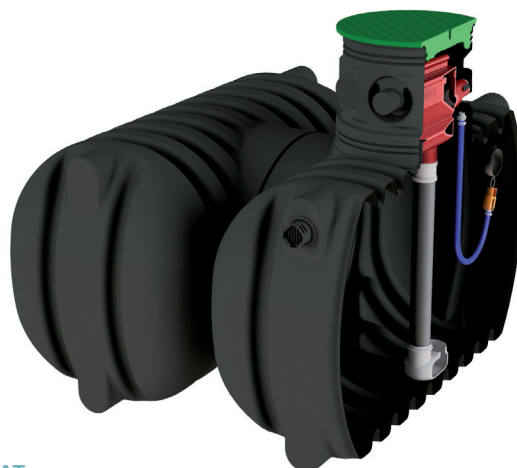
Depósitos para almacenamiento enterrado de agua, fabricados por extrusión-soplado en polietileno de alta densidad, con una estabilidad y resistencia mecánica incomparables.

Disponibles en capacidades de 2.500, 5.000, 7.500 y 10.000 litros.

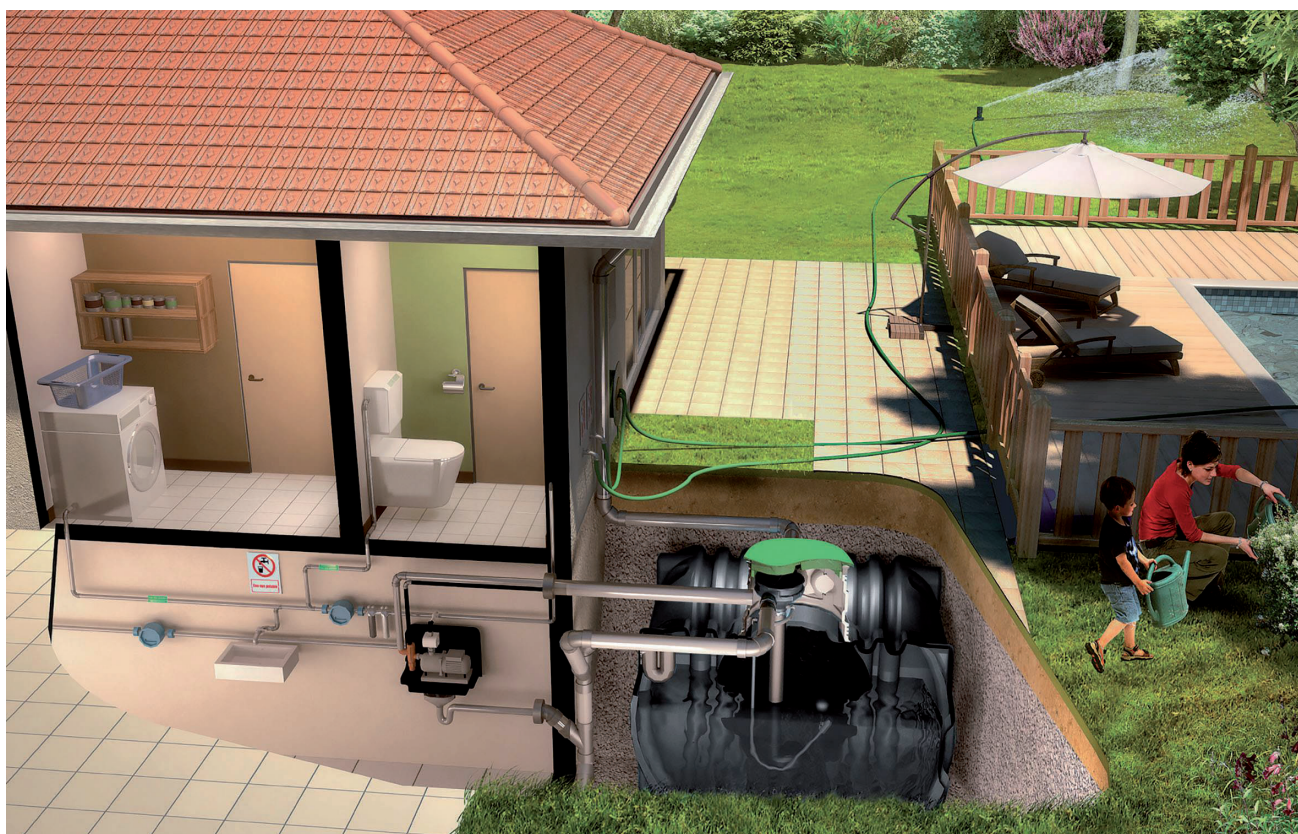
Equipados con una boca hombre de acceso de \varnothing 600 mm.

El kit de pluviales incluye: Filtro Select o Filtro Sinus, Difusor de Entrada, Flotador Aspiración Bomba y Sifón de Evacuación.

Las descripciones de los componentes de los kits se encuentran en las páginas 54 y 55.



AT
112 5000 + kit pluviales Select



Modelo	Código (con Filtro Select)	Código (con Filtro Sinus)	Capacidad	Largo x Ancho x Alto
			litros	m
AT 112 2500 + kit pluviales	15340026	15340027	2.500	2,30 x 1,12 x 1,90
AT 112 5000 + kit pluviales	15340051	15340052	5.000	2,30 x 2,36 x 1,90
AT 112 7500 + kit pluviales	15340076	15340077	7.500	2,30 x 3,59 x 1,90
AT 112 10000 + kit pluviales	15340101	15340102	10.000	2,30 x 4,82 x 1,90

DEPÓSITO AT 185 con kit pluviales

Depósitos para almacenamiento enterrado de agua, fabricados por extrusión-soplado en polietileno de alta densidad, con una estabilidad y resistencia mecánica incomparables.

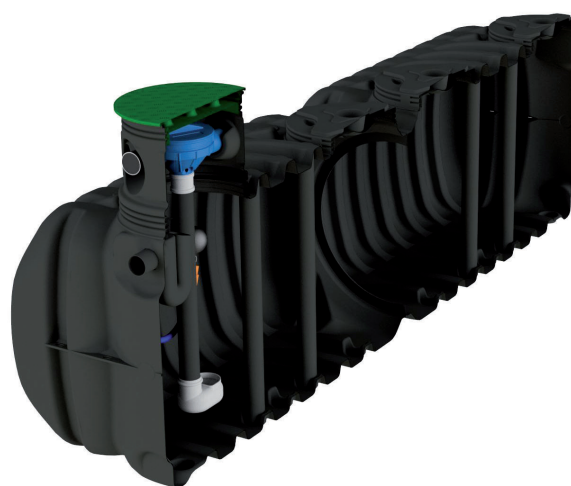
Disponible en capacidades desde 4.000 a 25.000 litros.

Equipados con una boca hombre de acceso de Ø 400 mm y otra de Ø 600 mm en la que se sitúa el realce con el filtro integrado.

El kit de pluviales incluye: Filtro Select o Filtro Sinus Difusor de entrada, Flotador Aspiración Bomba y Sifón de Evacuación. Las descripciones de los componentes del kit se encuentran en las páginas 54 y 55.



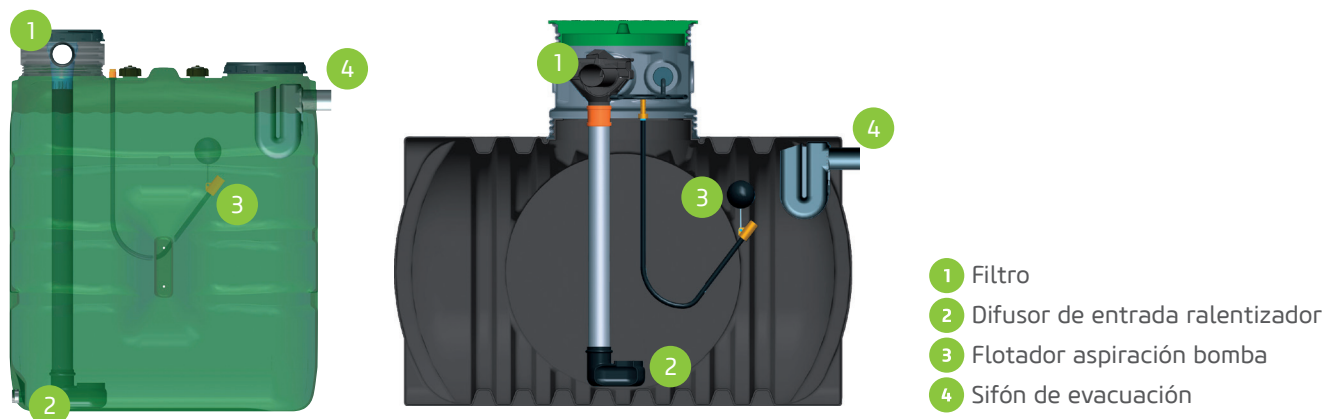
AT
185 10000 + kit pluviales Select



AT
185 10000 + kit pluviales Sinus

Modelo	Código (con Filtro Select)	Código (con Filtro Sinus)	Capacidad	Largo x Ancho x Alto
			litros	m
AT 185 4000 + kit pluviales	15400012	15400013	4.000	2,05 x 1,85 x 1,98
AT 185 5000 + kit pluviales	15400015	15400019	5.000	2,43 x 1,85 x 1,98
AT 185 6000 + kit pluviales	15400024	15400025	6.000	3,13 x 1,85 x 1,98
AT 185 7000 + kit pluviales	15400028	15400029	7.000	3,50 x 1,85 x 1,98
AT 185 8000 + kit pluviales	15400032	15400033	8.000	4,20 x 1,85 x 1,98
AT 185 9000 + kit pluviales	15400042	15400043	9.000	4,58 x 1,85 x 1,98
AT 185 10000 + kit pluviales	15400052	15400053	10.000	4,97 x 1,85 x 1,98
AT 185 12000 + kit pluviales	15401202	15401203	12.000	6,35 x 1,85 x 1,98
AT 185 15000 + kit pluviales	15401502	15401503	15.000	7,52 x 1,85 x 1,98
AT 185 18000 + kit pluviales	15401802	15401803	18.000	9,27 x 1,85 x 1,98
AT 185 20000 + kit pluviales	15402002	15402003	20.000	10,06 x 1,85 x 1,98
AT 185 23000 + kit pluviales	15402302	15402303	23.000	11,82 x 1,85 x 1,98
AT 185 25000 + kit pluviales	15402502	15402503	25.000	12,60 x 1,85 x 1,98

KIT PLUVIALES



Modelo	Código	Realce	Filtro	Difusor de entrada ralentizador Ø 110	Flotador aspiración bomba	Sifón de evacuación Ø 110
Kit pluviales	5560K280	Ø 400	Integrado en realce	●	●	●
Kit pluviales para depósitos enterrados AT 185 y AT 204	5560K281	Ø 600	Select	●	●	●
	5560KPQR	Ø 600	Sinus	●	●	●

ACCESORIOS PLUVIALES

Artículo	Código	Descripción	
	Sifón de Evacuación Ø 110	5560012J	Rebosadero fabricado en polietileno que evita el desborde accidental del agua.
	Sifón de Evacuación Ø 200	5560012A	Dispone de dispositivo antioedores desmontable. Disponible en diámetros de 110 y 200 mm.
	Difusor de Entrada Ralentizador Ø 110	03300912	Accesorio fabricado en polietileno que asegura una alimentación calmada evitando la agitación de los sedimentos al tiempo que oxigena el agua de la parte inferior del depósito.
	Difusor de Entrada Ralentizador Ø 200	5560013A	Disponible en diámetros de 110 y 200 mm.
	Flotador Aspiración	55600200	Dispositivo que asegura la aspiración en la parte inferior a la superficie del agua evitando la materia flotante y sedimentada. Incorpora un filtro con válvula antirretorno. La aspiración se realiza a 1". Longitud manguera: 2,1 m.
	Realce REHC 600/580	53620080	Realce fabricado en polietileno que facilita el acceso a los equipos, al tiempo que permite la instalación en su interior de un filtro. Adaptable a todos los depósitos con opción de boca Ø 600. Diámetro: 600 mm. Altura: 580 mm.
	Tapa de acceso Ø 600	53620100	Tapa de acceso válida para todos los realces de diámetro de 600 mm.

FILTROS PLUVIALES PARA BAJANTE

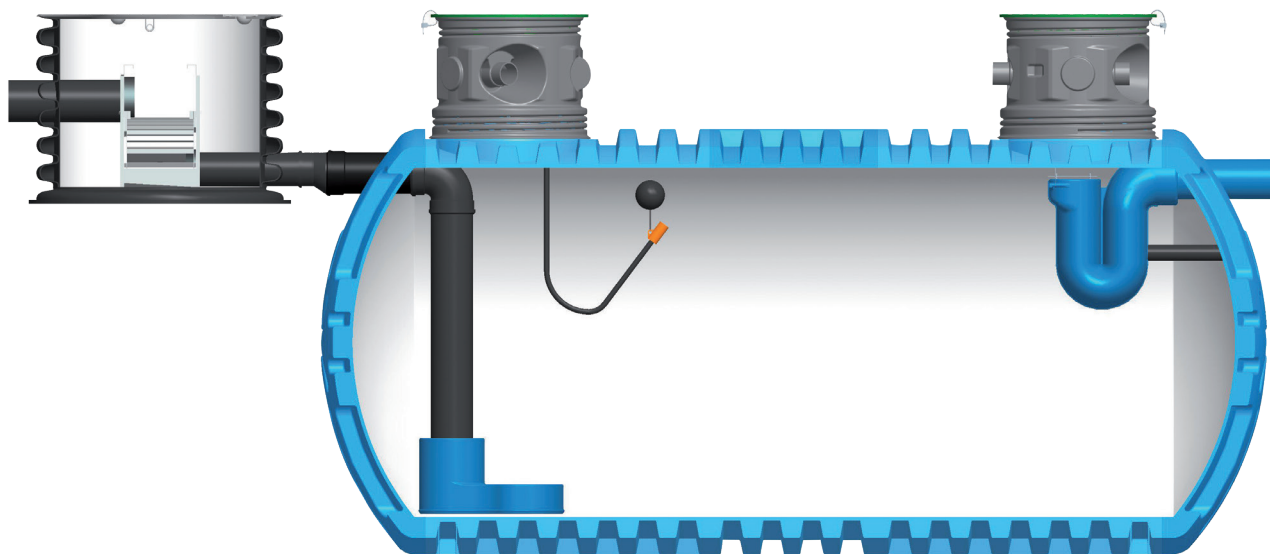
Artículo	Código	Descripción
 <p>Filtro Rainus</p>	55600160	Filtro vertical para bajante fabricado en ABS, en el que el agua limpia sigue por la salida inferior hacia el depósito de almacenaje, tras haber sido filtrada mediante un sistema de cascadas con filtros de malla de acero. Diámetro de entrada: 100 mm, y de salida: 110 mm.
 <p>Colector filtrante</p>	55600150	Filtro vertical fabricado en polietileno con malla de acero, que incorpora un adaptador para varios diámetros de tubo de recogida del agua limpia, que sale de forma perpendicular a la bajante. Diámetros de entrada y salida 90 mm.
 <p>Separador de hojas</p>	55600170	Separador de hojas y otros objetos fabricado en polietileno en el que el agua limpia fluye por la parte inferior hacia el depósito de recogida. Diámetro de entrada: 110 mm, y de salida: 100 mm.

FILTROS PLUVIALES INTEGRADOS EN REALCE

Artículo	Código	Descripción
 <p>Realce Ø 400 con filtro integrado</p>	15600281	Realce de Ø 400 con filtro horizontal integrado con malla de acero. Apto para todos los depósitos con boca de Ø 400. Para superficies de recogida de hasta 200 m ² . Diámetro de salida: 110 mm.
 <p>Filtro Sinus</p>	55600180	Filtro horizontal fabricado en polietileno con malla de acero en forma de cilindro, diseñado para su instalación integrada en un realce REHC 600/580. Para superficies de recogida de hasta 200 m ² . Diámetro de salida: 110 mm.
 <p>Filtro Select</p>	55600181	Filtro horizontal fabricado en polietileno con malla de acero en forma de cesta, diseñado para su instalación integrada en un realce REHC 600/580. Para superficies de recogida de hasta 200 m ² . Diámetro de salida: 110 mm.
 <p>Filtro FT</p>	53620087	Filtro horizontal fabricado en polietileno con malla de acero en forma de cesta, diseñado para su instalación integrada en el realce que incorporan los depósitos AT 70. Para superficies de recogida de hasta 200 m ² . Diámetro de entrada: 110 mm.

FILTROS PLUVIALES DE GRAN CAPACIDAD

Artículo	Código	Descripción	
	Filtro VF1	55600190	Filtro fabricado en polietileno de gran capacidad de filtración mediante sistema de cascadas con malla de acero. Para superficies de recogida de hasta 350 m ² . Diámetro de salida: 110 mm.
	Filtro VF2	55600191	Filtro de agua de lluvia para instalación en pozo de hormigón (no suministrado) con sistema de limpieza en dos niveles. Para superficies de recogida de hasta 850 m ² .
	Filtro VF6	55600192	Filtro de agua de lluvia para instalación en pozo de hormigón (no suministrado) con sistema de limpieza en dos niveles. Para superficies de recogida de hasta 2.350 m ² .
	Filtro VF12	55600194	Filtro de agua de lluvia para instalación en pozo de hormigón (no suministrado) con sistema de limpieza en dos niveles. Para superficies de recogida de hasta 3.930 m ² .



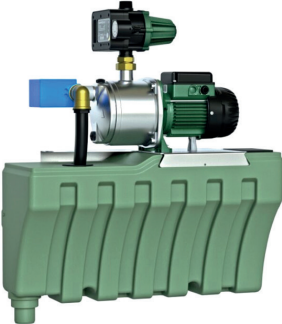

Ejemplo de instalación de Filtro VF2

SISTEMAS DE GESTIÓN DE AGUAS PLUVIALES

Sistemas para la gestión y la distribución de aguas pluviales dando prioridad al consumo de agua de lluvia sobre el del agua de red.

La electrobomba se alimenta de un depósito (15 o 12 litros en función del modelo) que asegura que las dos fuentes de agua nunca se mezclen.

La unidad detecta la falta de agua de lluvia almacenada en el depósito y cuando es insuficiente, el grupo automático de presión pasa a alimentarse del agua de red, asegurando el suministro de agua en todos los puntos de la instalación, priorizando la reutilización del agua de lluvia y reduciendo así el consumo de agua potable.

Artículo	Código	Descripción	
	Unidad pluviales Active Switch 30/50 M	55600305	Unidad de gestión de agua de lluvia compuesta de un depósito de polietileno de 15 litros de capacidad, una electrobomba automática y una válvula de tres vías instalada en la aspiración de la bomba. Suministrado de serie con soporte de fijación a la pared y sensor de nivel de agua con 20 m. de cable. Caudal máximo: 80 l/min. Altura de elevación máxima: 42,2 m. Potencia: 0,75 CV. Presión máxima de red: 4 bar. Altura máxima punto de utilización más alto: 15 m.
	Unidad pluviales Aquaprof Top 40/50	55600405	Unidad de gestión de agua de lluvia compuesta de una cubierta de protección de polipropileno expandido, centralita electrónica para el funcionamiento automático, válvula automática de tres vías, depósito de polietileno de 12 litros de capacidad y electrobomba. Suministrado de serie con soporte de fijación a la pared y sonda de nivel de agua con 20 m. de cable. Caudal máximo: 80 l/min. Altura de elevación máxima: 57,7 m. Potencia: 1 CV. Presión máxima de red: 4 bar. Altura máxima punto de utilización más alto: 15 m.